



Japan.
Hands-Free
Travel



2026年4月～2026年9月

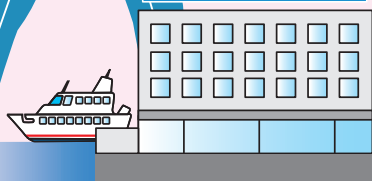
松山観光港

↓ ↑
道後温泉各旅館

手荷物配送サービス

道後温泉 手ぶら観光便

松山観光港



荷物を預けます

8:00～14:00

受け取り

15:30～18:00

旅館



道後温泉

受け取り

13:00～20:30

荷物を預けます

7:00～10:30

料金

1個 700円 (1区間)

※1区間とは、松山観光港と各旅館間の片道を指します。

お取扱
内容

■配送区間：松山観光港⇄道後温泉各旅館

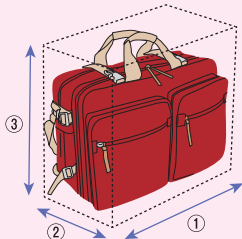
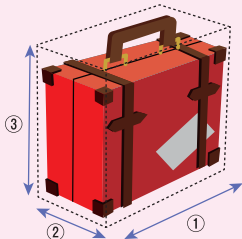
■受 付：道後温泉各旅館：フロント／松山観光港：一番カウンター

■引 渡 し：道後温泉各旅館：フロント／松山観光港：一番カウンター

※受付時間を過ぎてからの荷物の受け渡しはできません。ご注意ください。

■配送可能なお荷物：

- ・旅行カバン
- ・スーツケース
- ・ポストンバッグ
- ・ダンボール箱



■荷物サイズ：

①タテ+②ヨコ+③高さ=200cm以内・重さ=15Kg以内

危険品、信書、貨幣、貴重品、壊れ物、及び観光利用以外の荷物はお取り扱いできません。
最大損害賠償額は1万円です。

お取り扱い旅館名

- | | |
|-------------|-------------|
| 1 ふなや | 9 道後御湯 |
| 2 道後山の手ホテル | 10 道後館 |
| 3 大和屋本店 | 11 ホテルルナパーク |
| 4 花ゆづき | 12 ホテル葛城 |
| 5 道後グランドホテル | 13 ホテル八千代 |
| 6 ホテル茶玻璃 | 14 ホテル古湧園 遥 |
| 7 道後プリンスホテル | 15 道後hakuro |
| 8 ホテル椿館 | |

協力：瀬戸内・松山ツーリズム推進会議



瀬戸内海汽船
SETONAIKAI KISEN

ISHIZAKI

松山海陸運送株式会社

〒791-8081 松山市高浜町5丁目 (松山観光港ターミナル内)

TEL.089-951-2606 (高浜店)