

瀬戸内海汽船・瀬戸内シーライン 運航船舶一覧

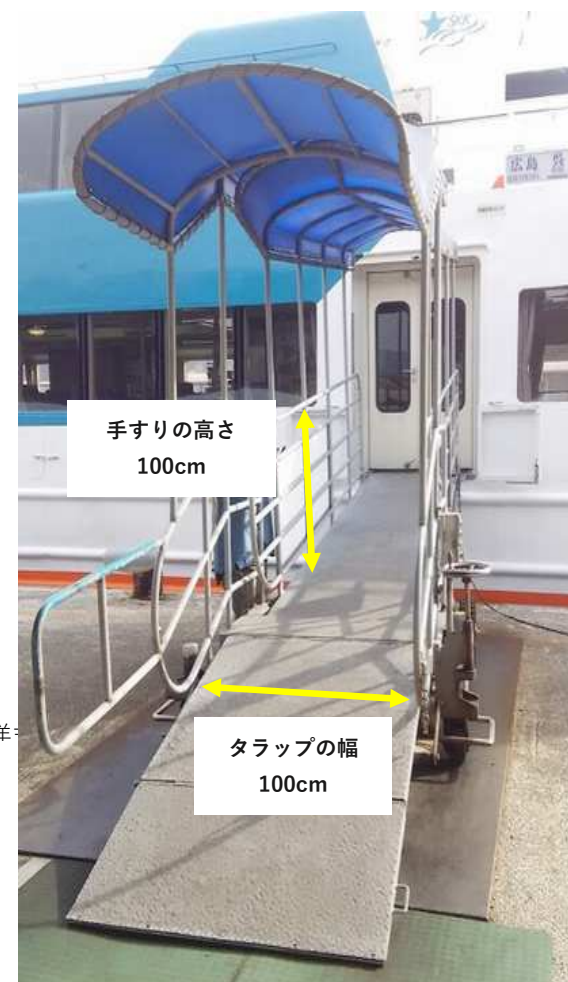
2022年12月1日現在

船名	スーパージェット 道後	スーパージェット 宮島	クルーズフェリー シーパセオ	クルーズフェリー シーパセオ2	和加	瀬戸	はやしお
主な航路	広島・呉～松山観光港				広島～江田島(小用)・呉～江田島(小用)		貸切船
種別	高速船		フェリー		高速船		
客室	1F(一般席)／2F(スーパーシート) 客室①を参照		1F(車両甲板)／2F(客室)／3F(デッキ) 客室②を参照		1F(客室) 客室③を参照	1F(客室) 客室③を参照	1F(客室) 2F(客室・デッキ) 客室④を参照
エレベーター	なし		あり客室②を参照		なし		
乗船方法	広島・呉・松山ともに側面タラップより タラップ①を参照		呉港は車両甲板よりエレベーター乗船。 広島港は人道橋を使用。便によっては車両甲板より エレベーター乗船。タラップ②を参照。 松山は人道橋を使用。タラップ③を参照		すべての港で側面タラップより タラップ③を参照		
バリアフリートイレ	あり				なし(洋式×1)	なし(洋式×1)	なし(洋式×1)

船名	おやしお	ロイヤル千鳥	ニュー千鳥	スーパー千鳥	シーフレンド	入船	古鷹
主な航路	広島～宮島	広島～江田島(中町)	広島～江田島(中町)	広島～江田島(中町)	広島～江田島(三高)		呉～江田島(小用)
種別	高速船				フェリー		
客室	1F(客室) 2F(客室・デッキ) 客室④を参照	1F(客室)／2F(客室・デッキ) 客室⑤を参照			1F(客室、車両甲板)／2F(客室) 客室⑥を参照		1F(客室、車両甲板) 2F(客室) 客室⑥を参照
エレベーター	なし						
乗船方法	すべての港で 側面タラップより タラップ③を参照	すべての港で側面タラップより タラップ④を参照			車両甲板より タラップ⑤を参照		
バリアフリートイレ	なし (洋式×1)	なし (洋式×1、和式×1)	なし (洋式×1)	なし (洋式×1)	あり (車両甲板 洋式×1、 和式×2)	あり	あり

タラップ①広島・呉～松山航路 高速船「スーパージェット」

広島・呉～松山航路 高速船「スーパージェット」で使用するタラップは、各港ともに概ね下記のタイプです。

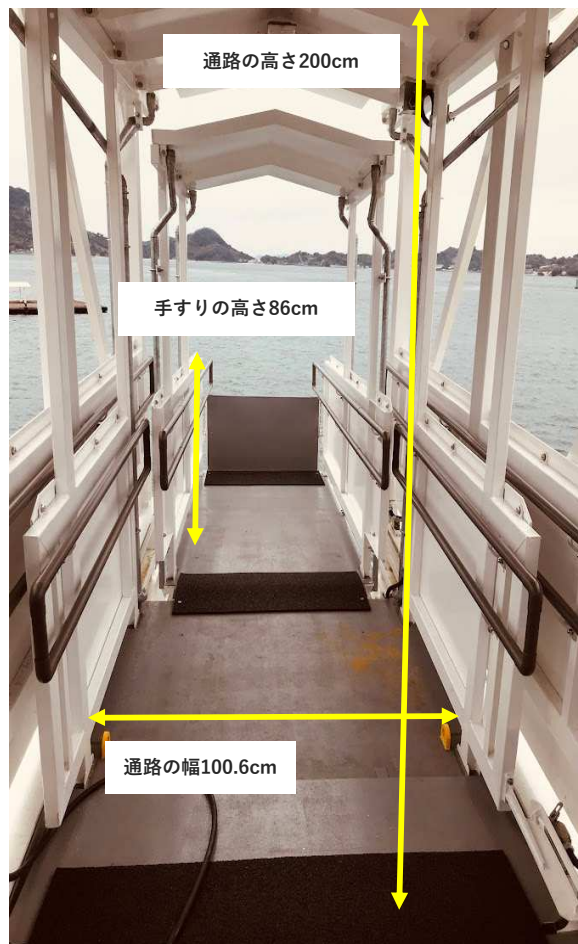


タラップ②広島・呉～松山航路 クルーズフェリー

松山観光港では、車いすのお客様はターミナル2F通路へ連絡する人道橋を利用して乗下船を行っていただきます。

※潮位の関係で、車いすのお客様も車両甲板⇄2F客室エレベーターを利用していただく場合があります。スタッフの案内にご協力ください。

▼人道橋乗船口



▼人道橋全景

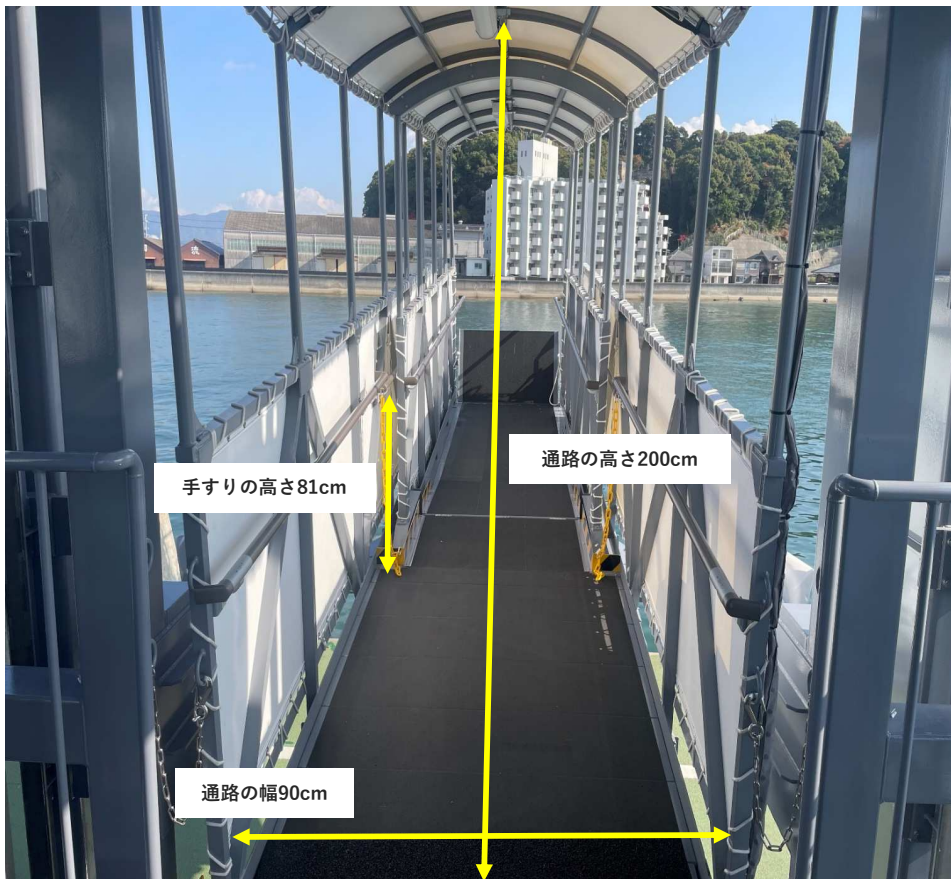


タラップ②広島・呉～松山航路 クルーズフェリー

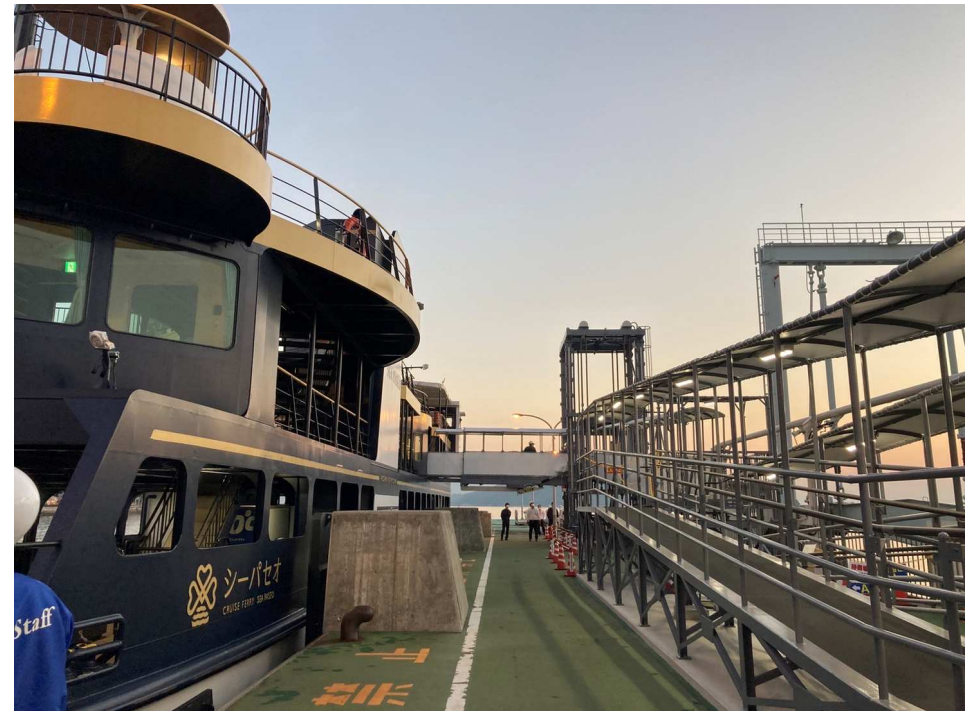
広島港では、車いすのお客様は人道橋を利用して乗下船を行っていただきます。

※便によっては車いすのお客様も車両甲板⇔2F客室エレベーターを利用していただく場合があります。スタッフの案内にご協力ください。

▼人道橋乗船口

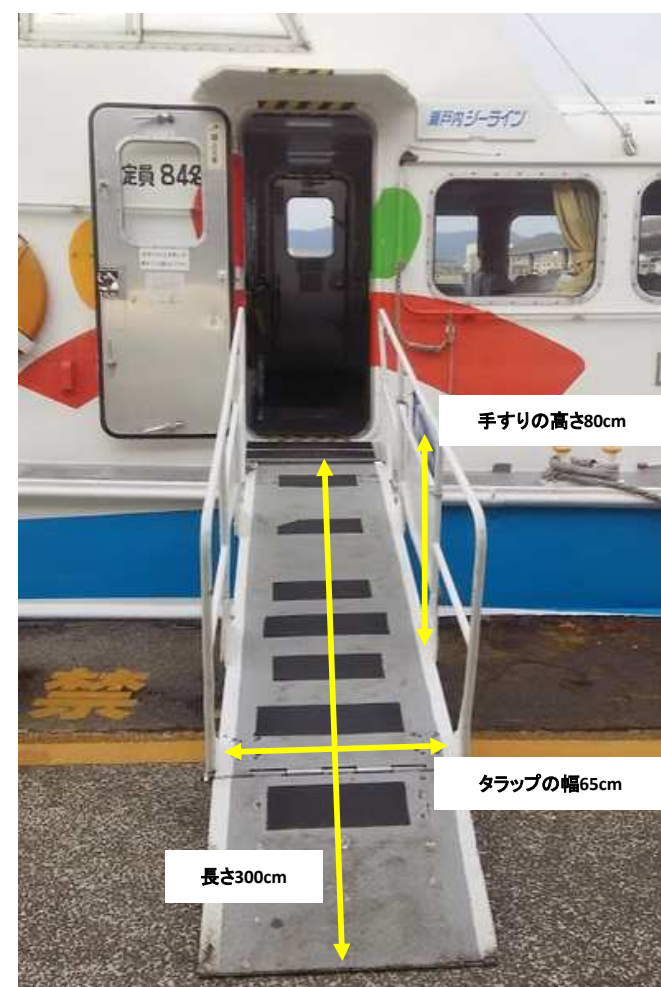


▼人道橋全景



タラップ③島しょ部航路 高速船

広島～江田島（小用）、呉～江田島（小用）、広島～宮島航路で使用するタラップは、各港ともに概ね下記のタイプです。



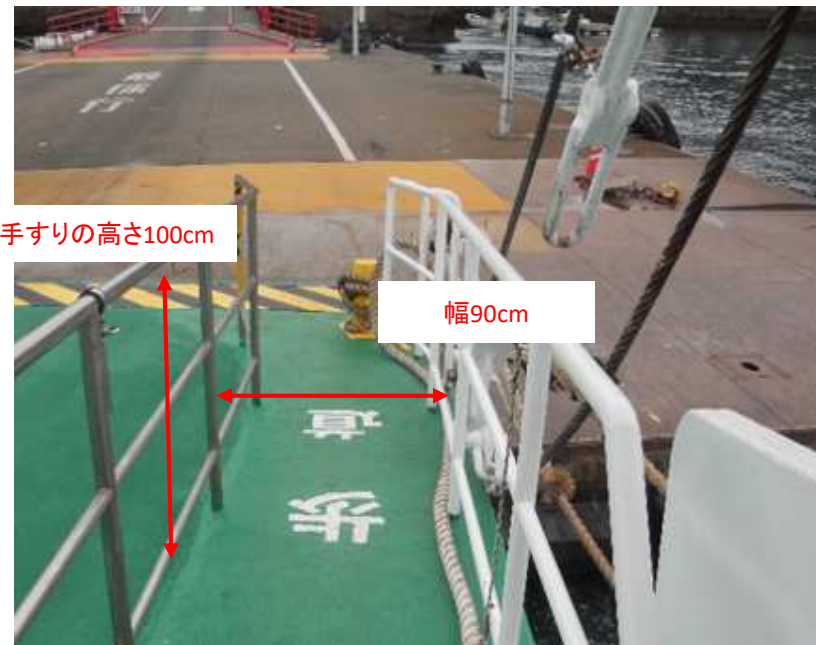
タラップ④島しょ部航路 高速船（スーパー千鳥、ニュー千鳥、ロイヤル千鳥）

広島～江田島（中町港・高田港）航路で使用するタラップは、船に装備する自動タラップです。
スーパー千鳥、ニュー千鳥、ロイヤル千鳥が装備する自動タラップは、概ね下記のような仕様です。



タラップ⑤島しょ部航路 フェリー（入船、古鷹、シーフレンド）

広島～江田島（三高港）、呉～江田島（小用港）航路で使用するフェリーは車両乗船口より乗船となります。



のり

あり

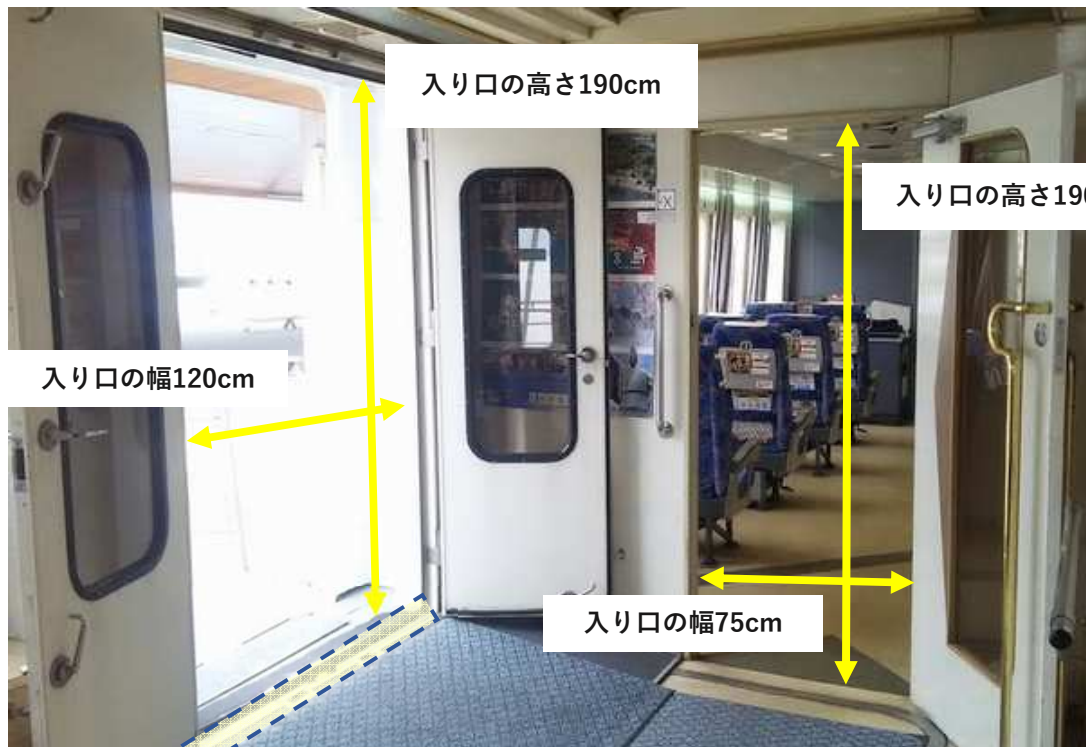
あり

つなぎ目に約3センチの段差があります。

段差の緩和のため、ゴム板を連結しています。

客室①スーパージェット「道後」「宮島」

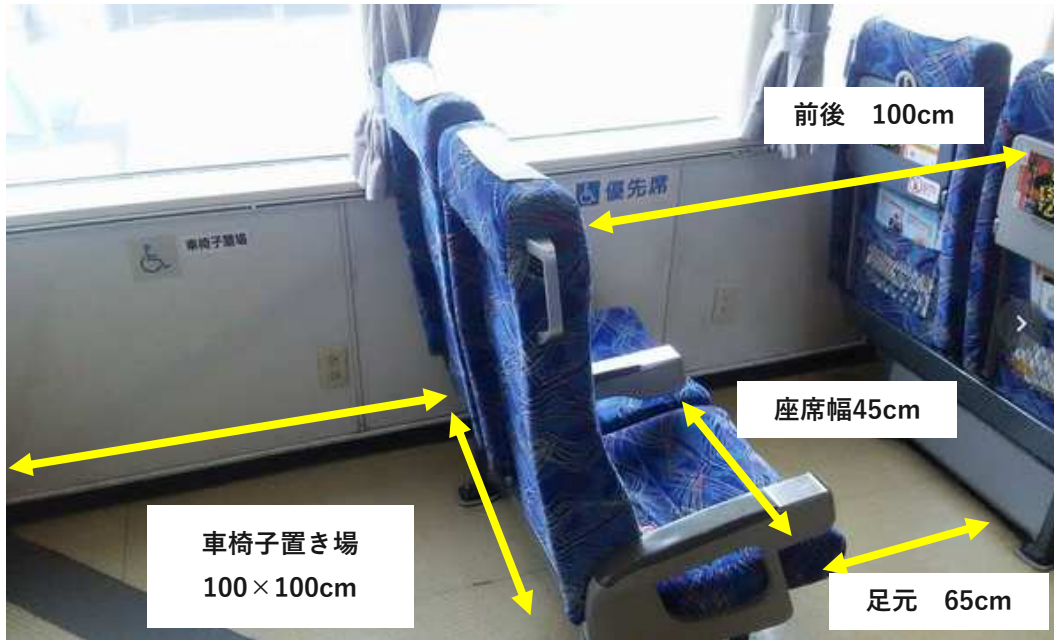
広島・呉～松山航路 で使用する高速船スーパージェット「道後」「宮島」の船内通路・出入口は下記の通りです。



客室内は特に段差はありません。

入り口にスロープが付いていますが約3センチの段差があります。





1F客室、左舷側一番後ろの2名掛けシートは、車椅子優先席です。座席の後ろに、車椅子置き場があります。また、優先席の1つ前のシートが転回し、向かい合わせにすることができます。



1F客室後方にバリアフリートイレがあります。

2Fに客室（スーパーシート）がありますが、階段となります。

客室②広島・呉～松山航路 フェリー「シーパセオ」「シーパセオ2」

広島・呉～松山航路 で使用するフェリー「シーパセオ」「シーパセオ2」は**バリアフリー対応**となっています。

船内通路・出入口は、概ね下記の通りです。車椅子の方は車両甲板より2階客室へご乗船いただけます。

車両甲板エレベーター出入口



2F客室エレベーター出入口



※エレベーターは車両甲板⇄2F客室のみの昇降となります。3Fデッキへは昇降できませんのでご了承ください。

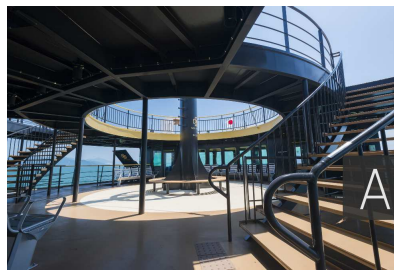
2F客室



2Fカフェコーナー



のり
(車両甲板 洋式)



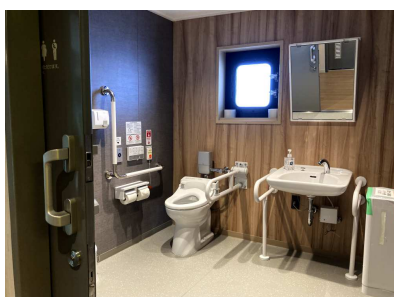
あり



車椅子固定スペース



バリアフリースイレ

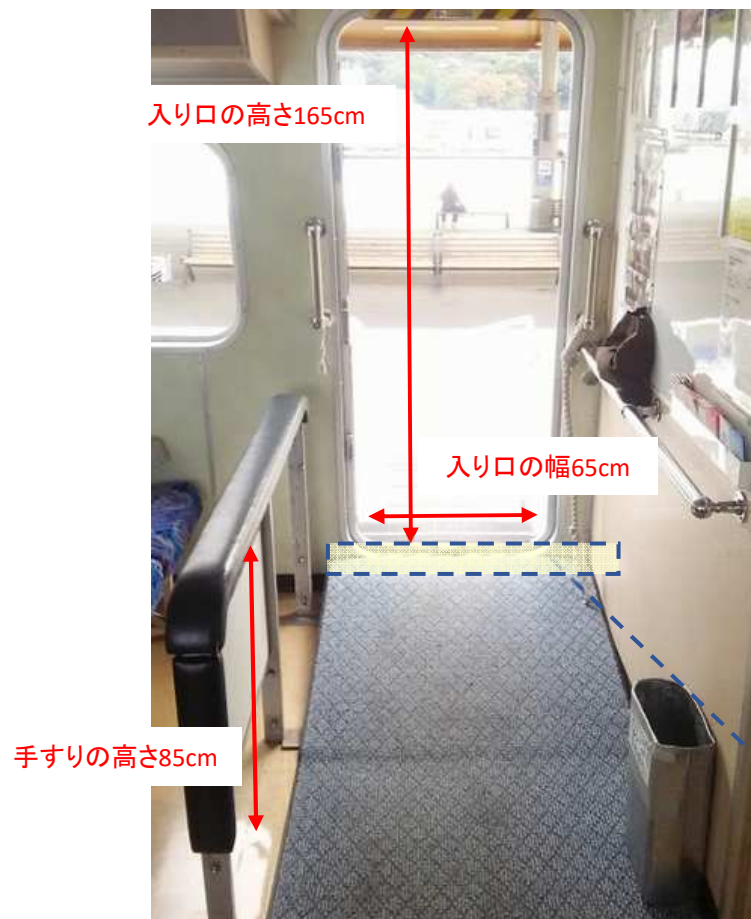


※バリアフリー対応通路は80cm以上の幅を設けており、2F客室は全てほぼ段差無しで移動いただけます。

※自動ドア部分にバリアフリー規格である2cm未満の段差があります。

客室③島しょ部航路「瀬戸」「和加」

主に広島～江田島（小用）、呉～江田島（小用）航路で使用する高速船「瀬戸」「和加」の船内通路・出入口は下記の通りです。



あり
あり
あり
(宙田板 洋式 ×

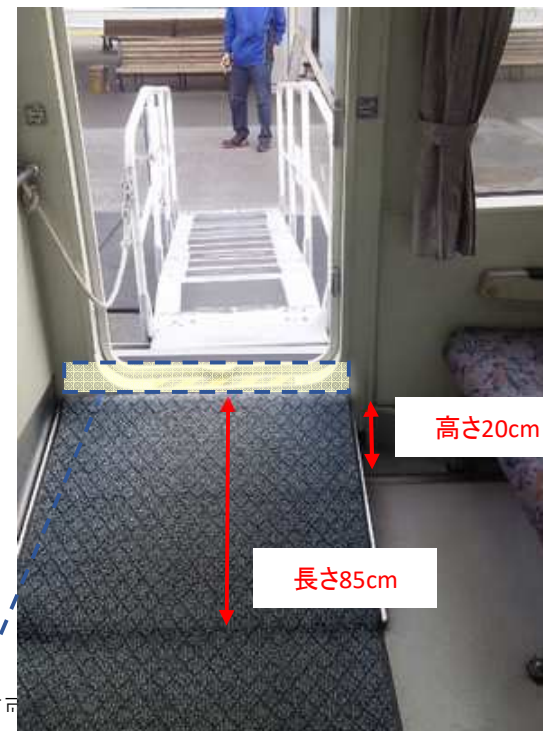


入り口にスロープが付いていますが、約3センチの段差があります。

船内には洋式トイレのみです。入り口がせまく段差があります。近距離航路ですので、お手洗いを済ませてからご乗船いただくよう、ご協力をお願いします。

客室④島しょ部航路「おやしお」「はやしお」

主に広島～宮島 航路で使用する高速船「おやしお」および、貸切船「はやしお」の船内通路・出入り口は下記の通りです。



入り口に約3センチの段差があります。

スロープが付いていますが、内側にも約3センチの段差があります。





1F客室内は特に段差はありません。

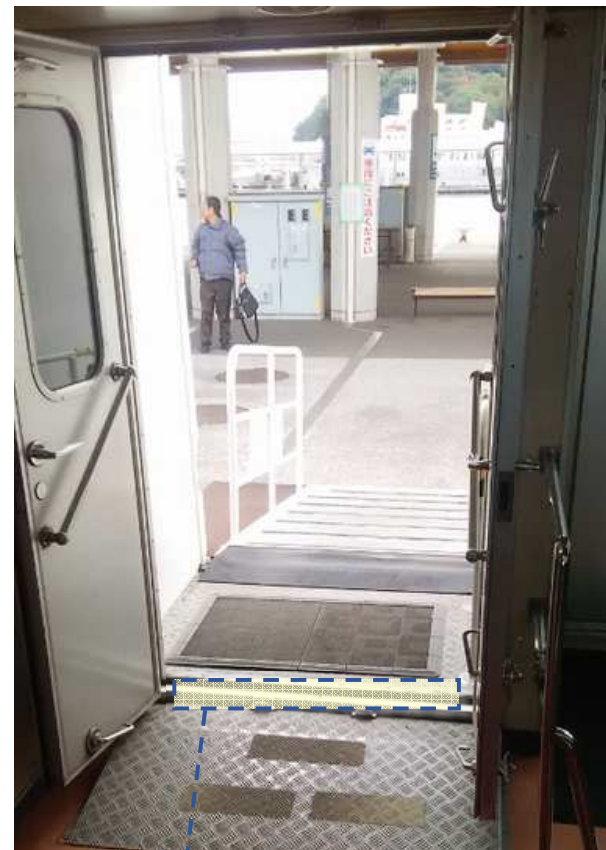
2Fにデッキがありますが、2Fまでは階段となります。

船内に洋式トイレがありますが、入り口がせまく段差があります。

近距離航路ですので、お手洗いを済ませてからご乗船いただくよう、ご協力をお願いします。

客室⑤島しょ部航路「スーパー千鳥」「ニュー千鳥」「ロイヤル千鳥」

主に広島～江田島（中町港・高田港）で使用する高速船「スーパー千鳥」「ニュー千鳥」「ロイヤル千鳥」の船内通路・出入り口は、概ね下記の通りです。





1F客室内は特に段差はありません。

2Fにデッキがありますが、2Fまでは階段となります。

船内に洋式トイレがありますが、入り口がせまく段差があります。

近距離航路ですので、お手洗いを済ませてからご乗船いただくよう、ご協力をお願いします。

客室⑤島しょ部航路「入船」「古鷹」

主に広島～江田島（三高港）、呉～江田島（小用港）で使用するフェリー「入船」「古鷹」「シーフレンド」の船内通路・出入口は、概ね下記の通りです。



スロープの高さは9cmです。段差はありません。

2F客室へは階段利用となります。1F客室をご利用ください。
船内に洋式トイレがありますが、入り口がせまく段差があります。
近距離航路ですので、お手洗いを済ませてからご乗船いただくよう、
ご協力をお願いします。

客室⑤島しょ部航路「シーフレンド」

主に広島～江田島（三高港）、呉～江田島（小用港）で使用するフェリー「シーフレンド」の船内通路・出入口は、概ね下記の通りです。



2F客室へは階段利用となります。1F客室をご利用ください。

船内1階のトイレは洋式、2階客室トイレは和式です。

入り口がせまく段差があります。近距離航路ですので、

お手洗いを済ませてからご乗船いただくよう、ご協力をお願いします。

内側にスロープはありません。